

FILOSOFÍA DE VIDA INDEPENDIENTE

Las personas con discapacidad se han esforzado por defender su derecho a la autodeterminación, a una vida independiente e inclusiva en la comunidad y a poder ejercer el control sobre la forma de vivir. Es en este contexto de reivindicación donde surge este nuevo modelo de atención social.

La existencia de barreras tanto físicas como psicosociales en la comunidad reducen las expectativas de realización personal, que estigmatizan a las personas con discapacidad, perpetúan los prejuicios que ésta conlleva y mantienen la discriminación social, política y económica.

Asimismo esta filosofía defiende la necesidad de que sean las propias personas con discapacidad quienes asuman la responsabilidad en la gestión de los servicios que les afectan. Supone un proceso de empoderamiento y autodeterminación personal.



COCEMFE
Cáceres

COCEMFE CÁCERES
Avda. Pierre de Coubertin, 5
10005 Cáceres

Teléfono de contacto:
927239028

Correo electrónico:
vidaindependiente@cocemfecaceres.org

Página web:
www.cocemfecaceres.org/?q=ovicc



www.facebook.com/cocemfecaceres



<https://twitter.com/CocemfeCaceres>



www.instagram.com/cocemfecaceres



INSTITUTO MUNICIPAL
DE **ASUNTOS SOCIALES**
AYUNTAMIENTO DE CÁCERES

OFICINA DE VIDA INDEPENDIENTE

O.V.I.C.C.



COCEMFE CÁCERES

OFICINA DE VIDA INDEPENDIENTE

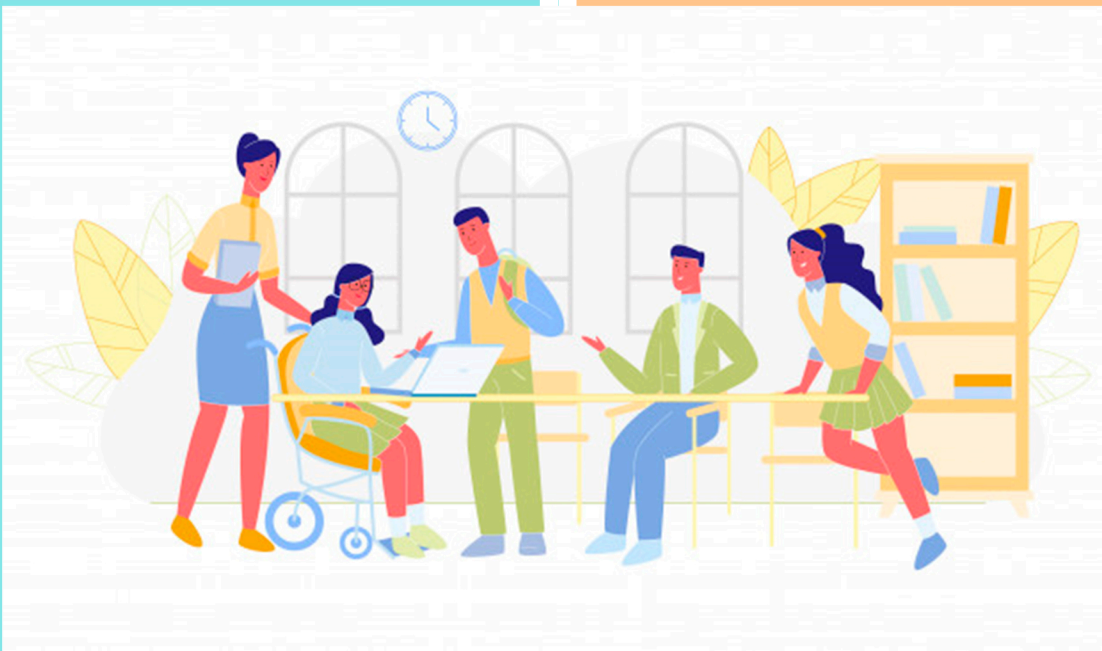
Oficina gestionada por COCEMFE CÁCERES para que personas con discapacidad física y orgánica puedan **desarrollar un proyecto de vida independiente**, manteniendo una vida activa, facilitando el acceso al sistema educativo, mercado de trabajo, a planificar su tiempo de ocio, su inclusión y participación en la comunidad.

PERSONAS DESTINATARIAS

- Personas con discapacidad física y orgánica
- Personas con vida activa motivadas para desarrollar un proyecto de vida independiente
- Residentes en la provincia de Cáceres

LA FIGURA DEL ASISTENTE PERSONAL

Profesional que **posibilita la autonomía personal** y vida independiente de la persona con discapacidad y **apoya en la realización de múltiples actividades**, las cuales son planeadas y decididas por la persona usuaria (cómo, cuándo, dónde y de qué manera, así como dar instrucciones y dirigir al trabajador).



“Son nuestras decisiones las que determinan lo que podemos llegar a ser”